



**TopSolid**  
Cam

## NOVIDADES 7.17

Reduza os tempos de maquinação com trajetórias otimizadas para **fresa de roscas**.

Use todo o potencial do seu torno de 2 eixos para fazer roscas de grande dimensão.

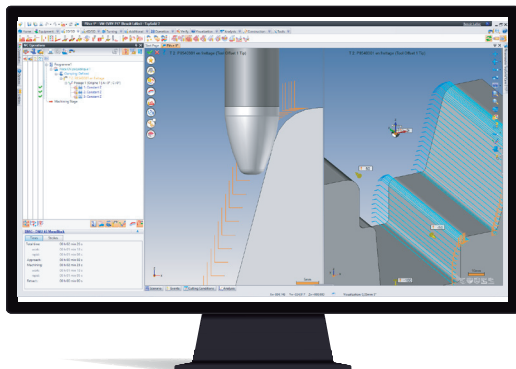
Minimize o número de peças a trabalhar de imediato com uma nova ferramenta de análise de geometrias que são alcançáveis pela máquina.

Poupe tempo de programação com a novíssima estratégia automática de desbaste em 5 eixos posicionados.

Controle as alterações feitas na oficina ao configurar os programas na máquina.



**TopSolid**  
FÁBRICA DIGITAL

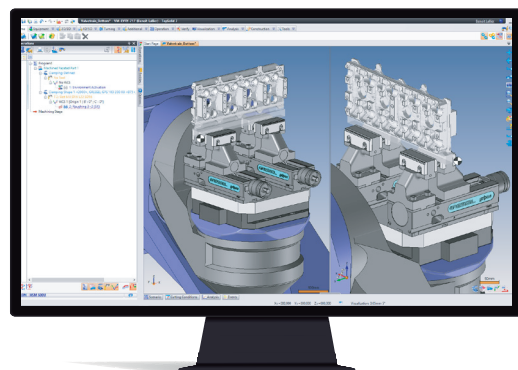


## REDUZA O TEMPO DE MAQUINAÇÃO COM TRAJETÓRIAS OTIMIZADAS PARA FRESA DE BARRIL

- Otimização do percurso de maquinação com base no perfil da ferramenta em contacto com a peça, o que permite poupar tempo de maquinação.

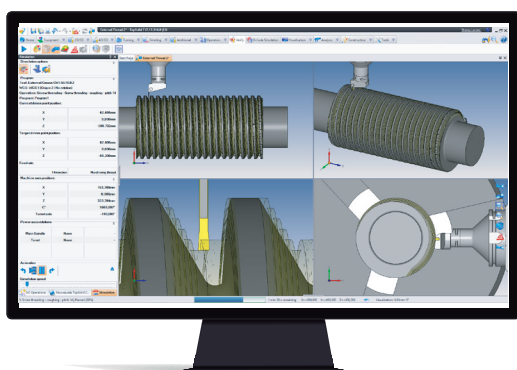
## POUPE TEMPO DE PROGRAMAÇÃO COM A NOVÍSSIMA ESTRATÉGIA AUTOMÁTICA DE DESBASTE EM 5 EIXOS POSICIONADOS.

- Integração de uma nova operação de desbaste automático de peças em 5 eixos posicionados.
- Esta operação é única porque encontra automaticamente os caminhos ideais para remover todo o material e evitar colisões.
- O desbaste automático 3+2 combina tudo isto num único ciclo, e peças com muitos subcortes podem ser maquinadas mais facilmente.
- É uma poupança de tempo real, tanto em termos de programação como de produtividade, ao mesmo tempo que se mantém a segurança.



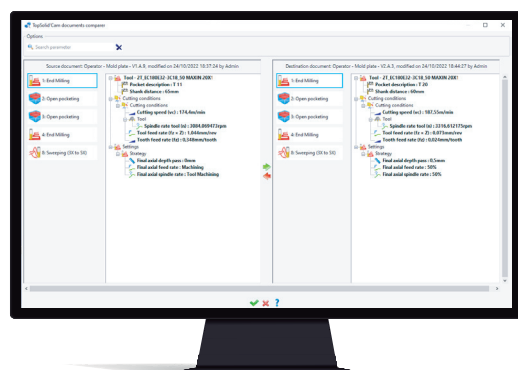
## UTILIZE TODO O POTENCIAL DO SEU TORNO DE 2 EIXOS PARA FAZER GRANDES SEGMENTOS DE ROSCA.

- O ciclo do perfil da rosca é uma nova estratégia de desbaste e acabamento.
- Permite a usinagem de um sketch num torno, cuja geometria pode ser definida por qualquer perfil.
- Além disso, esta nova operação funciona com ferramentas de torneamento padrão, tais como inserts ISO ou ranhurados.



## CONTROLAR AS ALTERAÇÕES FEITAS NA OFICINA QUANDO DA CRIAÇÃO DE PROGRAMAS NA MÁQUINA.

- Esta nova característica simplifica a comunicação entre o Departamento de Planeamento do Processo e a oficina.
- Pode visualizar rapidamente todas as diferenças entre o programa de referência e os modificados e ajustados na oficina.
- O programador pode facilmente escolher entre manter as configurações da oficina ou o Departamento de Planeamento do Processo.



## MINIMIZE O NÚMERO DE TRABALHOS NA PEÇA RAPIDAMENTE COM ESTA NOVA FERRAMENTA PARA ANALISAR GEOMETRIAS ALCANÇADAS PELA MÁQUINA

- Esta análise permite visualizar rapidamente as geometrias na parte acabada, que pode ser alcançada e maquinada pela máquina CNC em uso.
- Esta característica ajuda o programador a definir o melhor posicionamento da peça com o mínimo de trabalho, e também a ver o que ainda precisa de ser maquinado durante a criação da sequência.

